



safetymax[®] PRO

Nova gama de Caixas de Quadro
para instalações mais exigentes



Quitérios®

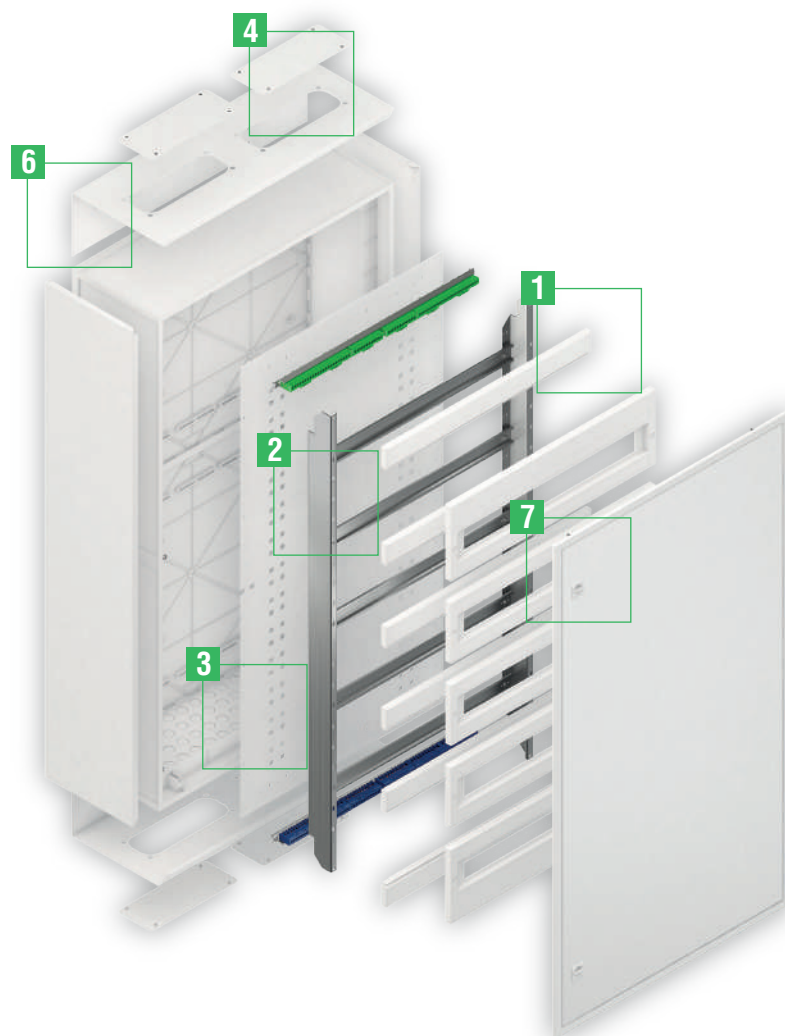


06 CAIXAS QUADRO P125 e P200 - 80 a 120MD INT

07 CAIXAS QUADRO P125 e P200 - 80 a 120MD EXT

08 ACESSÓRIOS

12 ESPECIFICAÇÕES TÉCNICAS



- ✓ Resultado da colaboração com Profissionais dedicados à electrificação de quadros eléctricos, a nova gama **SafetymaxPro**, foi desenvolvida com o objectivo de **aumentar a funcionalidade e flexibilidade na electrificação das Caixas de Quadro**.
- ✓ Com **distanciadores e chassi estrategicamente perfurado**, que permitem **variar a distância entre calhas DIN**, as soluções **SafetymaxPro** oferecem uma **maior diversidade de configurações**.
- ✓ A gama **SafetymaxPro** permite a instalação de aparelhagem modular até **160A**.

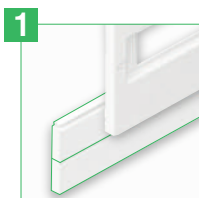
INTERPRETAÇÃO DO CÓDIGO

+ 4 2 | 4 3 0

Código principal da série **SafetymaxPro**

Tipo de aplicação: 4= interior; 5= saliente

Profundidade da caixa: 0= 125mm; 2= 200mm



1 Distância entre calhas

Obtenha a **distância necessária entre calhas DIN**, unindo os distanciadores às tampas de módulos ou agrupando-os entre si.



2 Chassi amovível e perfurado

Possibilitando a electrificação com o chassi fora do quadro e a montagem das calhas e tampas em várias posições



3 Fundo metálico perfurado

Para **fixação dos barramentos, cavaletes e calha DIN**.



4 Passagem de cabos

Caixa P200 saliente com **pré-rasgos na parte superior e inferior**, para a fixação de passa-cabos (cód. 00223010; 00223014; 00223018), facilitando a passagem e garantido a correcta estanquicidade dos cabos.



5 Cavaletes

Para instalar **equipamentos de diferentes profundidades** utilize os **cavaletes** para **fixar ao chassi ou ao fundo metálico** (cód. 0029434; 0029435).



6 Reforço metálico

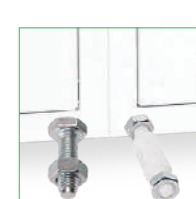
Caixa para **aplicação saliente (EXT)**, fabricada com **Reforço da Resistência Mecânica (RRM)** constituída por cinco peças independentes em **alumínio**, tornando o produto leve e resistente.



7 Resistência e harmonia estética

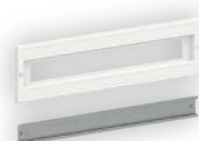
Aro recto e porta em alumínio lacado a branco e fechadura plana.

Revestimento em pó termoendurecível com resinas poliéster, garantindo uma elevada **resistência em aplicações no exterior**.



Agrupagem de caixas

Acessórios para agrupar as caixas de aplicação embutida (cód. 00225) e saliente (cód. 00226).



Aumente o número de módulos

Substitua os distanciadores pelo **kit de tampa de 20 ou 24 módulos** (cód. 0029444; 0029445).



Kit de instalação

Caixa fornecida com barramentos isolados; parafusos de fixação; máscaras; porta etiquetas; porta documentos A5; etiquetas de marcação de circuitos.

APLICAÇÃO EMBUTIDA (INT)



- ✓ Caixas Quadro de 80, 96, 100 e 120 módulos
- ✓ Incluem 6 distanciadores
- ✓ Profundidades de 125mm e 200mm
- ✓ Caixas para aplicação embutida (INT) com aro de remate
- ✓ Classe II de Isolamento
- ✓ IP54 e IK09



CÓDIGO	DESIGNAÇÃO	DIMENSÃO L x A x P
+42430	CX QUADRO PRO (4x20) 80md P125 INT	475x875x125
+42432	CX QUADRO PRO (4x20) 80md P200 INT	475x875x200



CÓDIGO	DESIGNAÇÃO	DIMENSÃO L x A x P
+42450	CX QUADRO PRO (4x24) 96md P125 INT	550x875x125
+42452	CX QUADRO PRO (4x24) 96md P200 INT	550x875x200



CÓDIGO	DESIGNAÇÃO	DIMENSÃO L x A x P
+42460	CX QUADRO PRO (5x20) 100md P125 INT	475x1000x125
+42462	CX QUADRO PRO (5x20) 100md P200 INT	475x1000x200



CÓDIGO	DESIGNAÇÃO	DIMENSÃO L x A x P
+42470	CX QUADRO PRO (5x24) 120md P125 INT	550x1000x125
+42472	CX QUADRO PRO (5x24) 120md P200 INT	550x1000x200



- ✓ Caixas Quadro de 80, 96, 100 e 120 módulos
- ✓ Incluem 6 distanciadores
- ✓ Profundidades de 125mm e 200mm
- ✓ Caixas para aplicação saliente (EXT), fabricadas com revestimento em alumínio - Reforço da Resistência Mecânica (RRM)
- ✓ Classe II de Isolamento
- ✓ IP54 e IK09

CÓDIGO	DESIGNAÇÃO	DIMENSÃO L x A x P	
+42530	CX QUADRO PRO (4x20) 80md P125 EXT	475x875x125	
+42532	CX QUADRO PRO (4x20) 80md P200 EXT	475x875x200	
CÓDIGO	DESIGNAÇÃO	DIMENSÃO L x A x P	
+42550	CX QUADRO PRO (4x24) 96md P125 EXT	550x875x125	
+42552	CX QUADRO PRO (4x24) 96md P200 EXT	550x875x200	
CÓDIGO	DESIGNAÇÃO	DIMENSÃO L x A x P	
+42560	CX QUADRO PRO (5x20) 100md P125 EXT	475x1000x125	
+42562	CX QUADRO PRO (5x20) 100md P200 EXT	475x1000x200	
CÓDIGO	DESIGNAÇÃO	DIMENSÃO L x A x P	
+42570	CX QUADRO PRO (5x24) 120md P125 EXT	550x1000x125	
+42572	CX QUADRO PRO (5x24) 120md P200 EXT	550x1000x200	



CÓDIGO	DESIGNAÇÃO
0029434	CAVALETE C/ CALHA DIN SFT_PRO L475 P200mm
0029435	CAVALETE C/ CALHA DIN SFT_PRO L550 P200mm



CÓDIGO	DESIGNAÇÃO
0029444	KIT TAMPA C + CALHA DIN 20MD SFT_PRO L475
0029445	KIT TAMPA C + CALHA DIN 24MD SFT_PRO L550



CÓDIGO	DESIGNAÇÃO	CABO Ø	L x P
00223010	PLACA PASSA CABOS IP65 6 ENT	2 x (24-54mm) 1 x (30-59mm) 3 x (6-14mm)	214 x 88



00223014	PLACA PASSA CABOS IP55 17 ENT	9 x (18-30 / 10-14mm) 4 x (10-15mm) 4 x (5-10mm)	214 x 88
-----------------	-------------------------------	--	----------



00223018	PLACA PASSA CABOS IP65 35 ENT	1 x (17-32mm) 2 x (12-18mm) 16 x (10-14mm) 12 x (7-12mm) 4 x (6-10mm)	214 x 88
-----------------	-------------------------------	---	----------

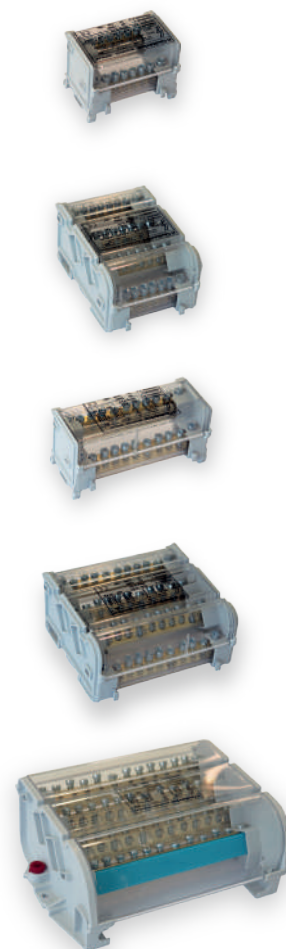
CÓDIGO	DESIGNAÇÃO	QT. EMB
00223216	BUCIM C/ PORCA M16 LONGO 15mm	5
00223220	BUCIM C/ PORCA M20 LONGO 15mm	5
00223225	BUCIM C/ PORCA M25 LONGO 15mm	5
00223232	BUCIM C/ PORCA M32 LONGO 15mm	5
00223240	BUCIM C/ PORCA M40 LONGO 18mm	2
00223250	BUCIM C/ PORCA M50 LONGO 18mm	2
00223263	BUCIM C/ PORCA M63 LONGO 18mm	2

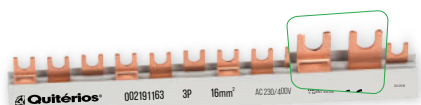
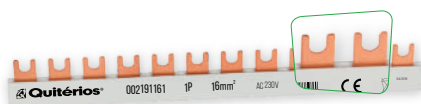
INTERPRETAÇÃO DO CÓDIGO **002232,16**
 Código principal do artigo
 Medida Métrica: ex: 16= M16; 20= M20



CÓDIGO	DESIGNAÇÃO	In	CAP. LIGAÇÃO	QT. EMB
002180632	BARRAMENTO ESCADA 63A 2P	63A	6 x Ø5,3 2 x Ø6	4
002180634	BARRAMENTO ESCADA 63A 4P	63A	6 x Ø5,3 2 x Ø6	2
002181252	BARRAMENTO ESCADA 125A 2P	125A	6 x Ø6 2 x Ø7 2 x Ø8 1 x Ø9	2
002181254	BARRAMENTO ESCADA 125A 4P	125A	6 x Ø6 2 x Ø7 2 x Ø8 1 x Ø9	2
002181604	BARRAMENTO ESCADA 160A 4P	160A	8 x Ø7 2 x Ø8 2 x Ø9 1 x Ø12	1

INTERPRETAÇÃO DO CÓDIGO **00218,063,2**
 Código principal do artigo
 Intensidade Nominal: 063 = 63A; 125 = 125A; 160 = 160A
 Número de Polos

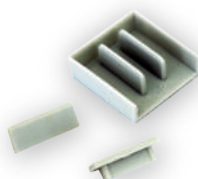




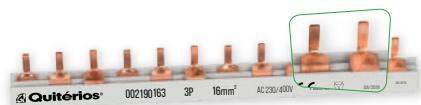
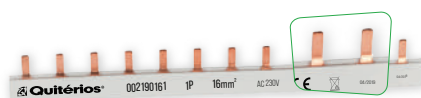
CÓDIGO	DESIGNAÇÃO	In	QT. EMB
002191161	BARRAMENTO LIGAÇÃO FORQUILHA 1P 16mm ²	80A	10
002191163	BARRAMENTO LIGAÇÃO FORQUILHA 3P 16mm ²	80A	10

INTERPRETAÇÃO DO CÓDIGO **002191101**

Código principal do artigo — 002191101
 Tipo de ligação: 0= ponteira; 1= forquilha — 1
 Capacidade de ligação — 10
 Número de pólos — 1



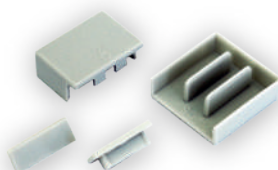
CÓDIGO	DESIGNAÇÃO	QT. EMB
00219434	TAMPA P/ BARRAMENTO FORQUILHA 1P 16mm ²	10
00219438	TAMPA P/ BARRAMENTO FORQUILHA 3P 10/16mm ²	10



CÓDIGO	DESIGNAÇÃO	In	QT. EMB
002190161	BARRAMENTO LIGAÇÃO PONTEIRA 1P 16mm ²	100A	10
002190163	BARRAMENTO LIGAÇÃO PONTEIRA 3P 16mm ²	100A	10

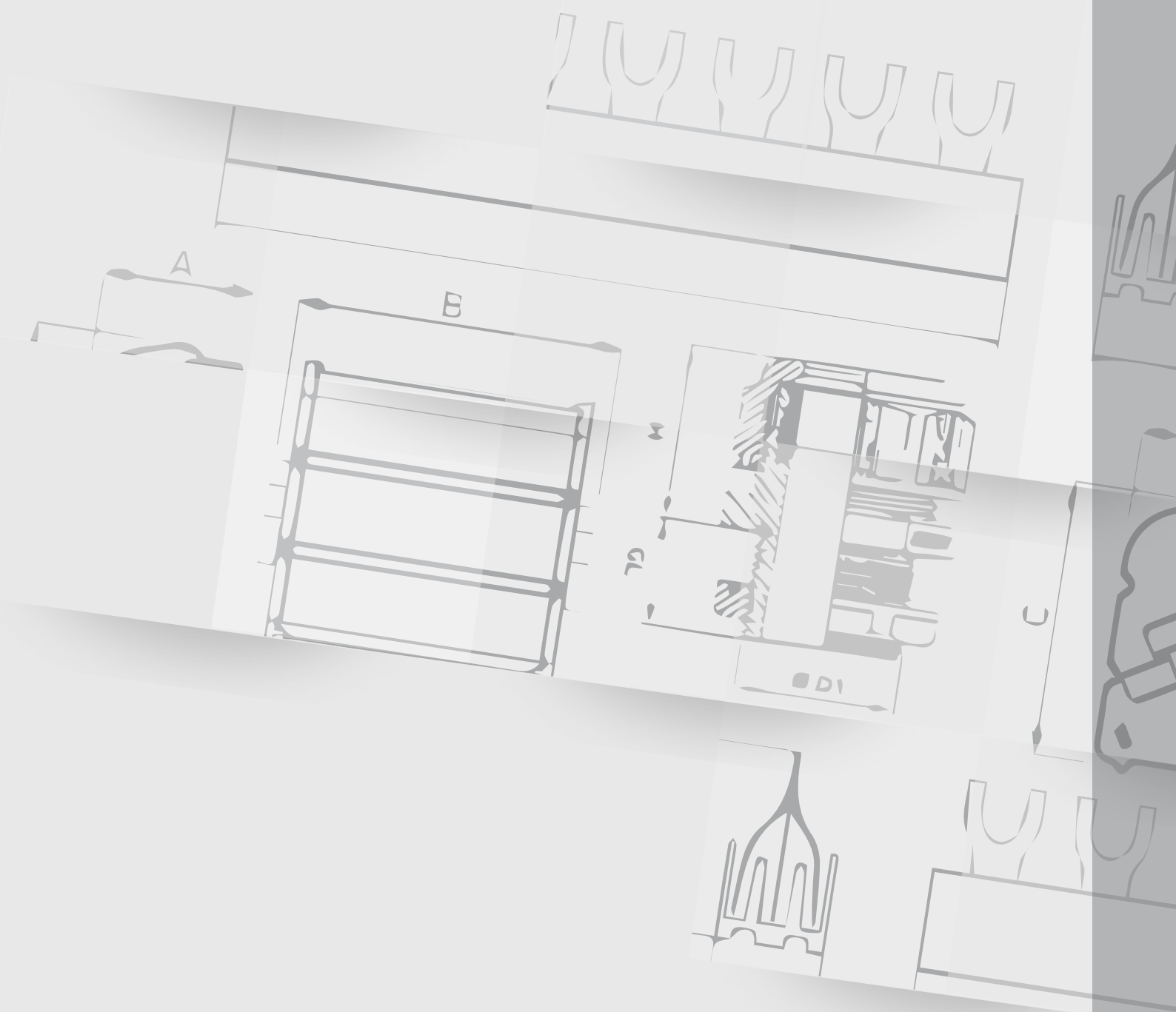
INTERPRETAÇÃO DO CÓDIGO **002190101**

Código principal do artigo — 002190101
 Tipo de ligação: 0= ponteira; 1= forquilha — 0
 Capacidade de ligação — 10
 Número de pólos — 1



CÓDIGO	DESIGNAÇÃO	QT. EMB
00219410	TAMPA P/ BARRAMENTO PONTEIRA 1P 16mm ²	10
00219418	TAMPA P/ BARRAMENTO PONTEIRA 3P 16mm ²	10

ESPECIFICAÇÕES TÉCNICAS



ESPECIFICAÇÕES TÉCNICAS

CAIXAS DE QUADRO P125 / P200

• DOCUMENTAÇÃO LEGAL, REGULAMENTAR E NORMATIVA APLICÁVEL

REGRAS TÉCNICAS DAS INSTALAÇÕES ELÉCTRICAS DE BAIXA TENSÃO - Portaria 949-A/2006 de 11 de Setembro

DIRECTIVA DE BAIXA TENSÃO
2014/35/UE – DL 21/2017, de 21 de Fevereiro

EN 62208 - Invólucros vazios para conjuntos de aparelhagem de Baixa Tensão - Regras gerais (IEC 62208)

Características Técnicas

- Invólucro normalizado Classe II de Isolamento para instalação de aparelhagem eléctrica de Baixa Tensão, com caixa base em poliestireno e aro e porta em alumínio lacado a branco (RAL 9010).
- Previstos para instalação no interior da instalação de utilização, em locais de passagem acessíveis a pessoas não qualificadas, e em paredes não combustíveis.
- Disponíveis para aplicação embutida (INT) e saliente (EXT).
- Disponíveis nas profundidades 125 e 200mm.


- Sistema de chassi amovível com calhas DIN para instalação directa de aparelhagem.
- Permite a incorporação das diferentes marcas de aparelhagem eléctrica.
- Possui tampas individuais por rasgo.
- Barramentos de terra e neutro isolados fornecidos com o invólucro e fixos em suporte na parte superior e inferior, para facilitar a acessibilidade.
- Etiquetas de identificação fornecidas com o produto.
- A solução com Reforço da Resistência Mecânica (RRM) é constituída por invólucro interior em material plástico, um reforço exterior e aro e porta em alumínio, e garante a Classe II de Isolamento.
- A série SAFETYMAX_PRO permite a agrupagem entre invólucros através dos pernos de junção, resultando numa variedade de soluções para diversas aplicações.

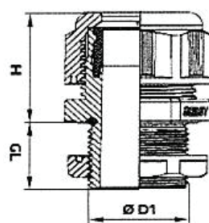
CÓD. P125	+42430	+42450	+42460	+42470	+42530	+42550	+42560	+42570
Nº Mod.	4x20	4x24	5x20	5x24	4x20	4x24	5x20	5x24
P_{de} (W) - 30K	71	81	79	89	82	95	92	116
N	2x10F+2x23F	3x10F+2x23F	3x10F+2x23F	3x10F+3x23F	2x10F+2x23F	3x10F+2x23F	3x10F+2x23F	3x10F+2x23F
PE	3x23F	1x10F+3x23F	1x10F+3x23F	1x10F+4x23F	3x23F	1x10F+3x23F	1x10F+3x23F	1x10F+4x23F

CÓD. P200	+42432	+42452	+42462	+42472	+42532	+42552	+42562	+42572
Nº Mod.	4x20	4x24	5x20	5x24	4x20	4x24	5x20	5x24
P_{de} (W) - 30K	79	88	88	107	104	128	128	114
N	2x10F+2x23F	3x10F+2x23F	3x10F+2x23F	3x10F+3x23F	2x10F+2x23F	3x10F+2x23F	3x10F+2x23F	3x10F+2x23F
PE	3x23F	1x10F+3x23F	1x10F+3x23F	1x10F+4x23F	3x23F	1x10F+3x23F	1x10F+3x23F	1x10F+4x23F

ESPECIFICAÇÕES TÉCNICAS

BUCINS

CÓDIGO	DESIGNAÇÃO	ROSCA Ø D1	>Ø< (mm)	H (mm)	GL (mm)	IP	 (mm)
00223216	BUCIM C/ PORCA M16 LONGO 15mm	M16x1,5	4-8	22	15	IP68	19
00223220	BUCIM C/ PORCA M20 LONGO 15mm	M20x1,5	6-12	27	15	IP68	22
00223225	BUCIM C/ PORCA M25 LONGO 15mm	M25x1,5	13-18	31	15	IP68	33
00223232	BUCIM C/ PORCA M32 LONGO 15mm	M32x1,5	18-25	39	15	IP68	42
00223240	BUCIM C/ PORCA M40 LONGO 18mm	M40x1,5	22-32	48	18	IP68	53
00223250	BUCIM C/ PORCA M50 LONGO 18mm	M50x1,5	32-38	49	18	IP68	60
00223263	BUCIM C/ PORCA M63 LONGO 18mm	M63x1,5	37-44	49	18	IP68	65/68



CARACTERÍSTICAS

Matéria-prima	PA6.6 Nylon (poliamida 6.6) UL94-VD Cinza Excelente resistência ao desgaste, auto-lubrificação, alta resistência mecânica
Membrana de estanqueidade	NBR - Anel de vedação de borracha com excelente resistência a fluidos à base de petróleo. O vedante NBR não deve ser utilizado em locais com risco de temperatura acima de 80°C e não é resistente a solventes EPDM (borracha de etileno-propileno-dieno) - Excepcional resistência ao calor, ao ozono e às condições climáticas
Temperatura de trabalho	-40°C a 100°C estático, com aquecimento instantâneo até 120°C -20°C a 80°C em movimento, com aquecimento instantâneo até 100°C

ESPECIFICAÇÕES TÉCNICAS

BARRAMENTOS ESCADA

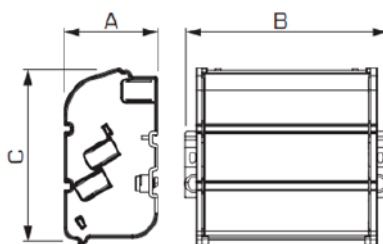
Barramentos bipolares e tetrapolares de 63A, 125A e 160A, que permitem a ligação por um dos lados.

Dispõe de acessório de fixação com cobertura isolante para calha DIN; barras condutoras com furos descentrados para maior facilidade nas ligações; parafusos em aço zincado para cabeça mista.

Os barramentos em escada de 63A e 125A, possuem acessórios de fixação em platine.

Os barramentos em escada de 160A possuem garras de ¼ de volta para fixação à calha DIN.

CÓDIGO	DESIGNAÇÃO	Un (V)	In (A)	Ipk (kA)	U imp (kV)	Icc (kA)	Nº Polos	Cap. Ligação	A mm	B mm	C mm
002180632	BARRAMENTO ESCADA 63A 2P	750	63A	20	8	10	2	6 x Ø5,3 2 x Ø6	45	68	47
002180634	BARRAMENTO ESCADA 63A 4P	750	63A	20	8	10	4	6 x Ø5,3 2 x Ø6	45	72	98
002181252	BARRAMENTO ESCADA 125A 2P	750	125A	22	8	11	2	6 x Ø6 2 x Ø7 2 x Ø8 1 x Ø9	45	105	47
002181254	BARRAMENTO ESCADA 125A 4P	750	125A	22	8	11	4	6 x Ø6 2 x Ø7 2 x Ø8 1 x Ø9	45	109	98
002181604	BARRAMENTO ESCADA 160A 4P	750	160A	24	8	12	4	8 x Ø7 2 x Ø8 2 x Ø9 1 x Ø12	70	186	136



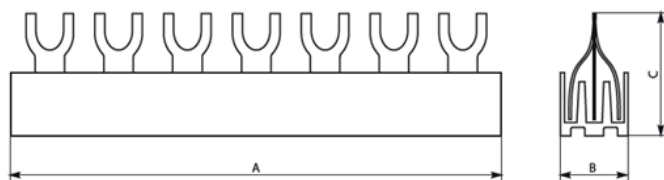
CARACTERÍSTICAS

Temperatura de utilização	-5°C a 85°C
Resistência ao calor	130°C
Barras condutoras	Latão
Parafusos	Aço zincado
Suporte isolante	Polycarbonato e poliamida
Auto-extinguível	850°C
Normas aplicáveis	EN 60998-1; EN 60998-2-1
Directiva RoHS2	2011/65/EU RoHS2

ESPECIFICAÇÕES TÉCNICAS

BARRAMENTOS DE LIGAÇÃO

CÓDIGO	DESIGNAÇÃO	AMPERES (A)	DIMENSÕES			Nº MÓD.
			A	B	C	
002191161	BARRAMENTO LIGAÇÃO FORQUILHA 1P 16mm ²	80A	968	5	29	54
002191163	BARRAMENTO LIGAÇÃO FORQUILHA 3P 16mm ²		965	17	31	
002190161	BARRAMENTO LIGAÇÃO PONTEIRA 1P 16mm ²	100A	1000	3,9	27	54
002190163	BARRAMENTO LIGAÇÃO PONTEIRA 3P 16mm ²		1000	16,5	29,6	



CARACTERÍSTICAS

Matéria-prima Perfil de isolamento em PVC; Condutores em cobre CuM1E

Temperatura de trabalho Operação estável de -20° a +60°

Tensão suportável de impulsos Uimp 2,5 kV

Norma aplicável IEC 60947-7-1

Ligue-se à Qualidade®



SEDE

Rua da Fábrica, 33 · Portomar
3070-356 Mira · Portugal
tel. (+351) 231 480 480
fax (+351) 231 480 489

quiterios@quiterios.pt
www.quiterios.pt

MORADA POSTAL

Apt. 4 · EC Mira
3071-909 Mira
Portugal

