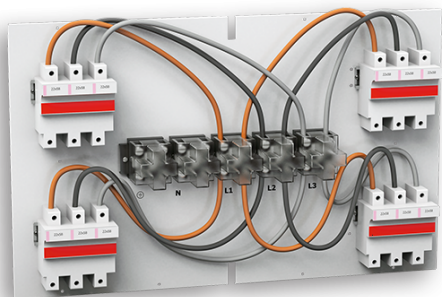


**FICHA TÉCNICA**

**0037172**



**CONJ APARELH CC4 150/35 SC22x58 4S**



**Aplicação** 4 SAÍDAS

**Protecção e Segurança**

**Temperatura Instalação** Mín: -5°C Máx: 40°C

**Características Eléctricas**

**Ui** 500V

**Grau de poluição** 3

**Tipo de bases de fusível** 22x58

**Frequência** 50Hz

**Capacidade de Ligação** BORNE 35-150mm<sup>2</sup>  
 Secção Principal (x1) (Cu/Al): 16 -150 mm<sup>2</sup>  
 Secção Derivada (x4) (Cu): 2,5 - 35 mm<sup>2</sup>

**Documentação Legal, Regulamentar e Normativa**

**Normas** EN IEC 61439-2

**Directiva** 2014/35/UE

**Regulamentos** RTIEBT

**Protecção Ambiental**

**Embalagens de papel e cartão** Espalmar e colocar no ecoponto azul

**Embalagens plástico e metal** Colocar no ecoponto amarelo

**Nota:** A imagem pode não corresponder ao código do produto apresentado. Consulte as características técnicas.