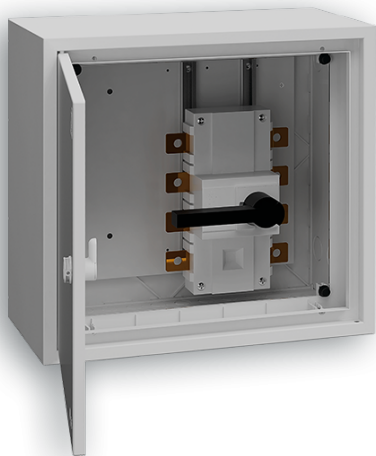


**FICHA TÉCNICA****0014500312****CX CCT SMX CORTE GERAL 160A L400**

<b>Dimensões</b>	
<b>LxAxP (mm)</b>	400x375x200
<b>Sistema de Fecho</b>	Fechadura triangular plástica
<b>Cor</b>	Cinza - RAL 7035
<b>Código Pautal</b>	85371099
<b>Peso Bruto (Kg)</b>	8.5
<b>Volume (m³)</b>	0.03696

<b>Observações</b>	Este produto é fornecido exclusivamente como parte integrante de um conjunto equipado e ensaiado, garantindo o cumprimento das normas aplicáveis.
--------------------	---

**Materiais**

<b>Caixa base</b>	Plástico - PSHI
<b>Aro e porta</b>	Alumínio lacado a cinza

**Protecção e Segurança**

<b>Classe de Protecção</b>	Classe II de Isolamento
<b>Índice de Protecção IP</b>	43
<b>Índice de Protecção IK</b>	09
<b>GWT</b>	850°C
<b>Carga Estática</b>	200kg/m3
<b>Reforço da Resistência Mecânica</b>	Sim
<b>Temperatura Instalação</b>	Mín: -5°C Máx: 40°C

**Características Eléctricas**

<b>In</b>	160A
<b>Ue</b>	230V/400V~
<b>Ui</b>	500V
<b>Grau de poluição</b>	3
<b>Frequência</b>	50Hz
<b>Icc (kA)</b>	10kA

**Acessórios Incluídos**

<b>Bolsas porta documentos</b>	Sim
--------------------------------	-----

**Documentação Legal, Regulamentar e Normativa**

<b>Normas</b>	EN IEC 61439-2
<b>Directiva</b>	2014/35/EU
<b>Especificações Distribuidor Energia</b>	DIT-C14-140/N
<b>Regulamentos</b>	RTIEBT

**Protecção Ambiental**

**Embalagens de papel e cartão**

Espalmar e colocar no ecoponto azul

**Embalagens plástico e metal**

Colocar no ecoponto amarelo

**Nota:** A imagem pode não corresponder ao código do produto apresentado. Consulte as características técnicas.