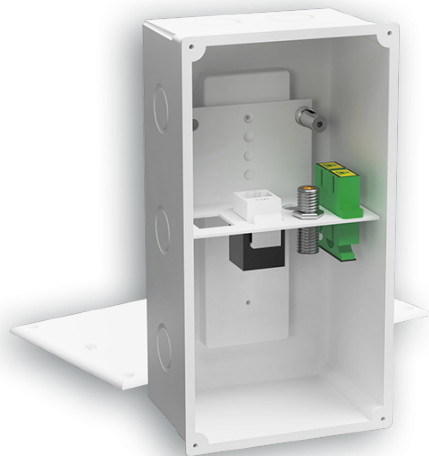


**FICHA TÉCNICA****0023310****CX PTI EQUIP 1xRJ45 + 1xF/F + 1xFO**

<b>Dimensões</b>	90x170x60
<b>LxAxP (mm)</b>	
<b>EAN</b>	5600307035122
<b>Cor</b>	Branco
<b>Código Pautal</b>	85381000
<b>Peso Bruto (Kg)</b>	0.2
<b>Volume (m³)</b>	0.001

**Observações** Kit composto por conector RJ45 ([cód. 0023570](#)), adaptador duplo SC/APC ([cód. 0023513](#)), ficha tipo F/F ([cód. 0023552](#)), ficha de compressão recta ([cód. 0023551](#)) e borne de ligação 2,5mm. Com espaço de reserva para conector RJ45 e ficha tipo F/F adicionais.

**Protecção e Segurança**

<b>GWT</b>	650°C
<b>Temperatura Instalação</b>	Mín: -15°C Máx: 55°C

**Características Eléctricas**

<b>Frequência</b>	50Hz
-------------------	------

**Protecção Ambiental**

<b>Embalagens de papel e cartão</b>	Espalmar e colocar no ecoponto azul
<b>Embalagens plástico e metal</b>	Colocar no ecoponto amarelo

**Nota:** A imagem pode não corresponder ao código do produto apresentado. Consulte as características técnicas.