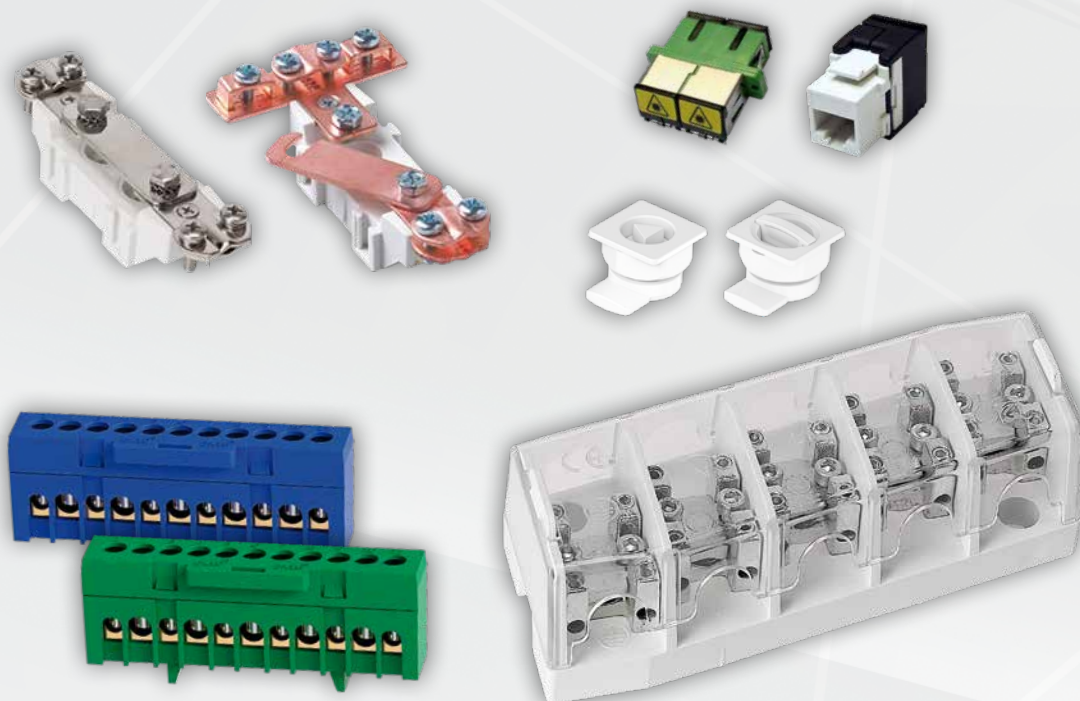


# ACESSÓRIOS





126	FECHADURAS
127	BARRAMENTOS
127	REFORÇO PARA CAIXAS
127	ACESSÓRIOS PARA AGRUPAGEM CAIXAS
127	PARAFUSOS PLÁSTICO
128	ETIQUETAS E PORTA ETIQUETAS
128	MÁSCARA/ CALHAS DIN
128	PLACA DERIVAÇÃO
128	RÉGUA TERMINAIS
128	ISOLADORES
129	BORNES
129	CAIXAS MEDIÇÃO DE TERRA
130	BASES NEUTRO, TERRA E NH00
130	SECCIONADORES
130	BORNES APERTO RÁPIDO
130	BORNES LIGAÇÃO
131	BUCINS
132	SWITCH
132	ACESSÓRIOS FO
132	PRATELEIRAS
132	CORDÕES FO
133	CHASSI PARA ATE
133	ACESSÓRIOS PARA COAXIAL
133	ACESSÓRIOS PARA PAR DE COBRE
133	FERRAMENTAS



# ACESSÓRIOS

## FECHADURAS



0020504



0020508

CÓDIGO

DESIGNAÇÃO

**0020504**

FECHADURA TRIANG PLÁSTICO C/ CHAVE P90

**0020508**

PUXADOR RODAR PLÁSTICO PLANO P90



00206



00210



0021008



CÓDIGO

DESIGNAÇÃO

**00206**

FECHADURA TRIANG PLÁSTICO T10mm C/ CHAVE

**00210**

PUXADOR RODAR PLÁSTICO P/ SELAR

**0021008**

PUXADOR RODAR PLÁSTICO PLANO



0020514/ 0020518



00213/ 002132



CÓDIGO

DESIGNAÇÃO

**00213**

FECHADURA METÁLICA CHAVES DIFERENTES

**002132**

FECHADURA METÁLICA CHAVES IGUAIS

**0020514**

FECHADURA METÁLICA CHAVES DIFERENTES P90

**0020518**

FECHADURA METÁLICA CHAVES IGUAIS P90

Os códigos 00213 e 0020514 correspondem a conjuntos de fechaduras com cilindros e respectivas chaves diferentes entre si. Os códigos 002132 e 0020518 correspondem a fechaduras de cilindros e chaves iguais.



CÓDIGO

DESIGNAÇÃO

**002142**

FECHADURA S/ CHAVE EDP2 (CANHÃO P400)

**002144**

FECHADURA C/ CHAVE EDP4 (CANHÃO BTE)



CÓDIGO

DESIGNAÇÃO

**002146**

FECHADURA S/ CHAVE P100 (EDP 275778)

**002147**

FECHADURA S/ CHAVE P100/QC (EDP 273211)

**002148**

FECHADURA C/ CHAVE RONIS 405



CÓDIGO

DESIGNAÇÃO

**00215**

FECHADURA METÁLICA S/ CHAVE ITED

**002152**

CHAVE P/ FECHADURA ITED



CÓDIGO

DESIGNAÇÃO

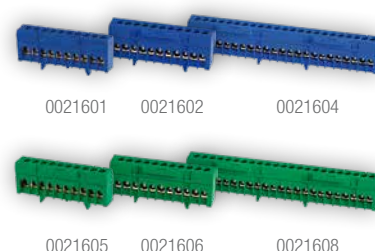
**+61310**

FECHADURA C/CHAVE MONDEGO

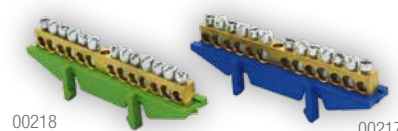
# ACESSÓRIOS

## BARRAMENTOS REFORÇO PARA CAIXAS ACESSÓRIOS P/ AGRUPAGEM CAIXAS PARAFUSOS PLÁSTICO

CÓDIGO	DESIGNAÇÃO	QT. EMB
0021601	BARRAMENTO ISOLADO NEUTRO 10F (1x25+9x16) AZUL	5
0021602	BARRAMENTO ISOLADO NEUTRO 11F (5x16+6x10) AZUL	5
0021604	BARRAMENTO ISOLADO NEUTRO 23F (11x16+12x10) AZUL	5
0021605	BARRAMENTO ISOLADO TERRA 10F (1x25+9x16) VERDE	5
0021606	BARRAMENTO ISOLADO TERRA 11F (5x16+6x10) VERDE	5
0021608	BARRAMENTO ISOLADO TERRA 23F (11x16+12x10) VERDE	5



CÓDIGO	DESIGNAÇÃO	QT. EMB
00217	BARRAMENTO ENC NEUTRO (AZUL)	5
00218	BARRAMENTO ENC TERRA (AMARELO)	5



CÓDIGO	DESIGNAÇÃO
0022012	REFORÇO P/ CAIXA 250x375x125
0022014	REFORÇO P/ CAIXA 250x375x200
0022018	REFORÇO P/ CAIXA 250x500x125
0022020	REFORÇO P/ CAIXA 250x500x200
0022024	REFORÇO P/ CAIXA 400x375x125
0022026	REFORÇO P/ CAIXA 400x375x200
0022030	REFORÇO P/ CAIXA 400x500x125
0022032	REFORÇO P/ CAIXA 400x500x200
0022036	REFORÇO P/ CAIXA 475x375x125
0022038	REFORÇO P/ CAIXA 475x375x200
0022042	REFORÇO P/ CAIXA 475x500x125
0022044	REFORÇO P/ CAIXA 475x500x200
0022048	REFORÇO P/ CAIXA 550x375x125
0022050	REFORÇO P/ CAIXA 550x375x200
0022054	REFORÇO P/ CAIXA 550x500x125
0022056	REFORÇO P/ CAIXA 550x500x200
0022070	REFORÇO P/ CAIXA +32250 650x500x200
0022074	REFORÇO P/ CAIXA +32252 725x500x200
0022078	REFORÇO P/ CAIXA +32254 800x500x200
0022080**	REFORÇO P/ CAIXA 00098004 400x750x125
0022082**	REFORÇO P/ CAIXA 00098024 400x750x200



VÍDEO



A aplicação do Reforço nas caixas salientes (EXT) confere grau de protecção contra impactos mecânicos IK09.

CÓDIGO	DESIGNAÇÃO	QT. EMB
00225	PERNO PL C/PORCA JUNÇÃO INT	4
00226	PARAFUSO C/PORCA JUNÇÃO EXT	4



CÓDIGO	DESIGNAÇÃO	QT. EMB
0022720	PARAFUSO PLÁSTICO SEM FURO	2
0022724	PARAFUSO PLÁSTICO COM FURO P/ SELAR	2







# ACESSÓRIOS

ETIQUETAS E PORTA ETIQUETAS  
MÁSCARA/ CALHAS DIN  
PLACA DERIVAÇÃO  
RÉGUA TERMINAIS  
ISOLADORES



00230

0023010

CÓDIGO	DESIGNAÇÃO	QT. EMB
--------	------------	---------

00230	ETIQUETAS MARC CIRC 24md	1
0023010	PORTA ETIQUETAS PLÁSTICO 220x18 12md	5

Nas situações em que necessita de substituir frequentemente as marcações do quadro, utilize o porta etiquetas para fixar as etiquetas disponíveis em [www.quiterios.pt](http://www.quiterios.pt)



CÓDIGO	DESIGNAÇÃO	QT. EMB
--------	------------	---------

0029310	MÁSCARA P/ QUADRO 220mm 12md	5
---------	------------------------------	---



CÓDIGO	DESIGNAÇÃO
--------	------------

00294	CALHA ENCASTRE DIN 35 (1m)
0029410	CALHA ENCASTRE DIN 35 P/ DCP (135mm)



CÓDIGO	DESIGNAÇÃO	QT. EMB
--------	------------	---------

00242	PLACA DERIV DIAG H MONT C5B 95/16	5
-------	-----------------------------------	---



CÓDIGO	DESIGNAÇÃO
--------	------------

0024510	RÉGUA DE TERMINAIS (BTE)
---------	--------------------------



CÓDIGO	DESIGNAÇÃO	QT. EMB
--------	------------	---------

002502	ISOLADOR SB1 C/PERNO M6x12	5
--------	----------------------------	---



CÓDIGO	DESIGNAÇÃO	QT. EMB
--------	------------	---------

002512	CAPUZ+ANILHA PLAST M6	4
002514	CAPUZ+ANILHA PLAST M8	4



0022730

0022732

CÓDIGO	DESIGNAÇÃO
--------	------------

0022730	PARAFUSO PLÁSTICO TRIANGULAR CCT
0022732	PARAFUSO PLÁSTICO FENDA CCT

# ACESSÓRIOS

## BORNES CAIXAS MEDIÇÃO DE TERRA

CÓDIGO	DESIGNAÇÃO	QT. EMB
<b>0024420</b>	BORNE 150/35mm 2 DERIV	5
<b>0024424</b>	BORNE 150/35mm 4 DERIV	5



0024424



0024420

CÓDIGO	DESIGNAÇÃO
<b>00254</b>	BORNE 10mm SIMPLES
<b>00256</b>	BORNE 16mm SIMPLES
<b>00258</b>	BORNE 25mm SIMPLES
<b>00260</b>	BORNE 35mm SIMPLES
<b>00262</b>	BORNE 50mm SIMPLES
<b>00268</b>	BORNE 25mm 2 DERIVAÇÕES
<b>00270</b>	BORNE 35mm 2 DERIVAÇÕES
<b>00272</b>	BORNE 50mm 2 DERIVAÇÕES
<b>00278</b>	BORNE 25mm 4 DERIVAÇÕES
<b>00280</b>	BORNE 35mm 4 DERIVAÇÕES
<b>00282</b>	BORNE 50mm 4 DERIVAÇÕES
<b>00284</b>	BORNE 70mm 4 DERIVAÇÕES



CÓDIGO	DESIGNAÇÃO	DIMENSÃO L x A x P
<b>0028560</b>	CX MEDIÇÃO TERRA (COBRE) 1 ENT 5 SAI	100x200x60
<b>0028570</b>	CX MEDIÇÃO TERRA (COBRE) 5 ENT 5 SAI	100x200x60
<b>0028580</b>	CX MEDIÇÃO TERRA (COBRE) 1 ENT 1 SAI	100x200x60

IP43 - IK07



Ferragens em cobre, garantindo uma elevada resistência à corrosão, para aplicação no exterior da habitação.  
Para ligação de condutores não preparados até 35mm<sup>2</sup>.

CÓDIGO	DESIGNAÇÃO	DIMENSÃO L x A x P
<b>00286</b>	CX MEDIÇÃO TERRA (Fe COBREDO) 1 ENT 5 SAI	100x200x60
<b>002862</b>	CX MEDIÇÃO TERRA (Fe COBREDO) 5 ENT 5 SAI	100x200x60
<b>00287</b>	CX MEDIÇÃO TERRA (Fe COBREDO) 1 ENT 1 SAI	100x200x60

IP43 - IK07





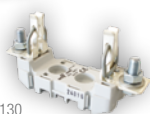



Ferragens em ferro cobreado, garantindo uma resistência à corrosão moderada, para aplicação no interior da habitação.  
Para ligação de condutores não preparados até 25mm<sup>2</sup>.



# ACESSÓRIOS



BASES NEUTRO, TERRA E NH00  
SECCIONADORES  
BORNES APERTO RÁPIDO  
BORNES LIGAÇÃO

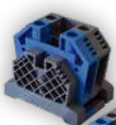

	CÓDIGO	DESIGNAÇÃO	QT. EMB
 002882	<b>002882</b>	BASE NEUTRO SECCIONAVEL T-00	10
 002884	<b>002884</b>	BASE NEUTRO N/SEC 1 SAIDA T-00	10
 002886	<b>002886</b>	BASE NEUTRO N/SEC 2 SAIDAS T-00	1
 002890	<b>002890</b>	BASE TERRA SECCIONAL 5 SAIDAS	1
 00284130	<b>00284130</b>	BASE NH00 1P	3

	CÓDIGO	DESIGNAÇÃO	QT. EMB
 00284112	<b>00284112</b>	SECCIONADOR 14x51 1P	3
 00284114	<b>00284114</b>	SECCIONADOR 14x51 3P	1
 00284118	<b>00284118</b>	SECCIONADOR 22x58 1P	3
 00284120	<b>00284120</b>	SECCIONADOR 22x58 3P	1



	CÓDIGO	DESIGNAÇÃO
	<b>00146510*</b>	CONTACTO AUXILIAR 125A-250A
	<b>00146520*</b>	CONTACTO AUXILIAR 400A-1600A

	CÓDIGO	DESIGNAÇÃO
 0028530	<b>0028530</b>	BORNE APERTO RÁPIDO (Barra 5 mm)
 0028532	<b>0028532</b>	BORNE APERTO RÁPIDO (Barra 10 mm)

	CÓDIGO	DESIGNAÇÃO
 0028504	<b>0028504</b>	CONJ BORNE LIGAÇÃO 10mm MONOF
 0028508	<b>0028508</b>	CONJ BORNE LIGAÇÃO 10mm TRIF
	<b>0028512</b>	CONJ BORNE LIGAÇÃO 16-25mm MONOF
	<b>0028516</b>	CONJ BORNE LIGAÇÃO 16-25mm TRIF
	<b>0028520</b>	CONJ BORNE LIGAÇÃO 35-50mm MONOF
	<b>0028524</b>	CONJ BORNE LIGAÇÃO 35-50mm TRIF

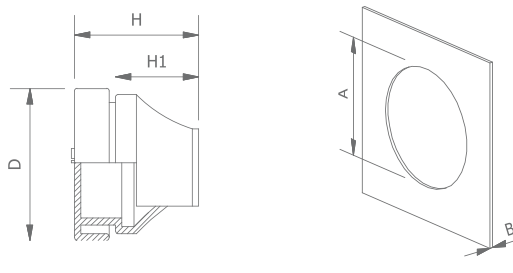


### BUCINS CÔNICOS

CÓDIGO	DESIGNAÇÃO	A (mm)	B (mm)	D (mm)	H (mm)	H1 (mm)	CABO/TUBO ø (mm)	QT. EMB
<b>+61116</b>	BUCIM CÔNICO M16	16,5	1 - 4	21	17,7	11	5 - 9	5
<b>+61120</b>	BUCIM CÔNICO M20	20,5	1 - 4	25,5	20	13,4	8 - 13	5
<b>+61125</b>	BUCIM CÔNICO M25	25,5	1 - 4	30,5	21,3	15,3	11 - 17	5
<b>+61132</b>	BUCIM CÔNICO M32	32,5	1 - 4	38,5	24,6	18,6	15 - 20	2
<b>+61140</b>	BUCIM CÔNICO M40	40,5	1 - 4	48,5	29,5	21,7	19 - 28	2
<b>+61150</b>	BUCIM CÔNICO M50	50,5	1 - 4	60,5	34,8	25	27 - 35	2



BUCINS CÔNICOS

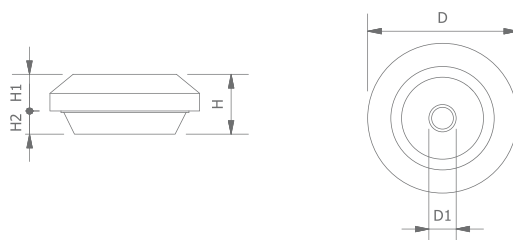


### BUCINS PLANOS

CÓDIGO	DESIGNAÇÃO	A (mm)	B (mm)	D* (mm)	D1 (mm)	H (mm)	H1 (mm)	H2* (mm)	CABO/TUBO ø (mm)	QT. EMB
<b>+61216</b>	BUCIM PLANO M16	16,5	0,5 - 3	23,5	4	11	6,75	1 - 4	5 - 10	5
<b>+61220</b>	BUCIM PLANO M20	20,5	0,5 - 3	27,5	5	11	6,75	1 - 4	6 - 13	5
<b>+61225</b>	BUCIM PLANO M25	25,5	0,5 - 3,5	32,5	7	11	6,75	1 - 4	8 - 17	5
<b>+61232</b>	BUCIM PLANO M32	32,5	0,5 - 4,5	39,5	11	11	6,75	1 - 4	12 - 24	2



BUCINS PLANOS



\* Variável dependendo da espessura do material a instalar.



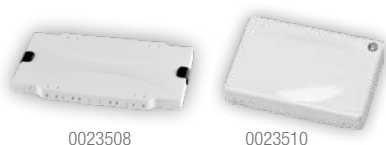


# ACESSÓRIOS

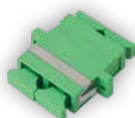
SWITCH  
ACESSÓRIOS FO  
PRATELEIRAS  
CORDÕES FO



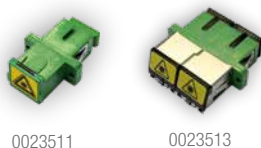
CÓDIGO	DESIGNAÇÃO
00234	SWITCH 8P L1 10/100 C/SIST_FIX ATI



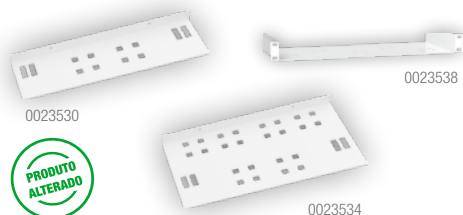
CÓDIGO	DESIGNAÇÃO
0023508	ORGANIZADOR P/ 24 FO C/ TAMPA
0023510	ORGANIZADOR DE FO (P/2 ADAP DUPLEX)



CÓDIGO	DESIGNAÇÃO	QT. EMB
0023512	ADAPTADOR FO SC/APC DUPLEX	5



CÓDIGO	DESIGNAÇÃO	QT. EMB
0023511	ADAPTADOR FO SC/APC SIMPLES C/ PROTECÇÃO	5
0023513	ADAPTADOR FO SC/APC DUPLEX C/ PROTECÇÃO	5



CÓDIGO	DESIGNAÇÃO
0023530	PRATELEIRA CATI/ATI_RACK L400 P125
0023534	PRATELEIRA CATI/ATI_RACK L400 P200
0023538	PRATELEIRA P/ CHASSI ATE/ RAQUITED 19" P100



CÓDIGO	DESIGNAÇÃO
0023514	CORDÃO FO SC/APC DUPLEX 2m
002351406	CORDÃO FO SC/APC DUPLEX 6m
002351408	CORDÃO FO SC/APC DUPLEX 8m
002351412	CORDÃO FO SC/APC DUPLEX 12m
002351416	CORDÃO FO SC/APC DUPLEX 16m
002351420	CORDÃO FO SC/APC DUPLEX 20m
002351425	CORDÃO FO SC/APC DUPLEX 25m
002351430	CORDÃO FO SC/APC DUPLEX 30m
002351435	CORDÃO FO SC/APC DUPLEX 35m
002351440	CORDÃO FO SC/APC DUPLEX 40m
002351445	CORDÃO FO SC/APC DUPLEX 45m
002351450	CORDÃO FO SC/APC DUPLEX 50m
002351455	CORDÃO FO SC/APC DUPLEX 55m
002351460**	CORDÃO FO SC/APC DUPLEX 60m
002351465**	CORDÃO FO SC/APC DUPLEX 65m

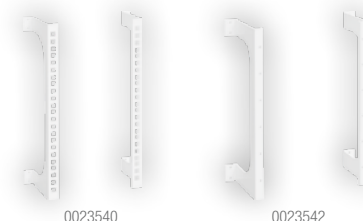


Cabo constituído por duas Fibras Ópticas, pré-conectorizado em ambas as extremidades, com 2 conectores SC/APC. Outras dimensões, sob consulta.

# ACESSÓRIOS

CHASSI PARA ATE  
ACESSÓRIOS PARA COAXIAL  
ACESSÓRIOS PARA PAR DE COBRE  
FERRAMENTAS

CÓDIGO	DESIGNAÇÃO
<b>0023540</b>	CHASSI ATE P/ PAINEIS RAQUITED 19" P100 7U
<b>0023541</b>	CHASSI ATE P/ PAINEIS RAQUITED 19" P100 4U
<b>0023542</b>	CHASSI ATE P/ PAINEIS ATL_RACK P100 6U
<b>0023546</b>	CHASSI ATE P/ PAINEIS ATL_RACK P70 6U



CÓDIGO	DESIGNAÇÃO	QT. EMB
<b>0023550</b>	FICHA COMPRESSÃO ANGULAR ENCAIXE	5
<b>0023551</b>	FICHA COMPRESSÃO RECTA C/ ROSCA	5
<b>0023552</b>	FICHA TIPO F/F	5
<b>0023554</b>	FICHA COMPRESSÃO ANGULAR C/ ROSCA	5



CÓDIGO	DESIGNAÇÃO	QT. EMB
<b>0023570</b>	CONECTOR RJ45 CAT6	5
<b>0023574*</b>	CONECTOR RJ45 CAT6 BLINDADO	5
<b>0023575*</b>	CONECTOR RJ45 CAT6A BLINDADO	5



\* Estes conectores não devem ser instalados no ATL\_RACK

CÓDIGO	DESIGNAÇÃO
<b>0023580</b>	CORDÃO RJ45 CAT6 0,5m
<b>00235801</b>	CORDÃO RJ45 CAT6 1m



CÓDIGO	DESIGNAÇÃO
<b>0023590</b>	KIT 4 RODÍZIOS P/ RAQUITED 24U



CÓDIGO	DESIGNAÇÃO
<b>00236</b>	FERRAMENTA CRAVAÇÃO REGUA ATI 3G
<b>00237</b>	FERRAMENTA CRAVAÇÃO S110.IQ
<b>00238</b>	ALICATE CRAVAÇÃO FICHAS RJ 11/12/45
<b>0023820</b>	ALICATE COMPRESSÃO CONECTORES F 90°
<b>0023830</b>	ALICATE DESCARNAR RG59/RG6/RG7/RG11

