

mondego®
IP65





56	QUADROS DE DISTRIBUIÇÃO IP65
57	ACESSÓRIOS





RESISTÊNCIA

- ① Quadros estanques **IP65**
- ② Fabricados em **ASA**, garantindo uma elevada **resistência aos UV**

PORTA REVERSÍVEL

- ① **Porta reversível** transparente, com abertura a 180°
(cód. +60112, +60212 e +60312)
- ② **Puxador** de rodar plástico **selável**, com possibilidade de substituição por fechadura metálica com chave (cód. +61310)



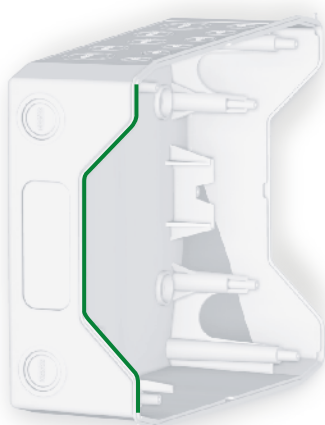
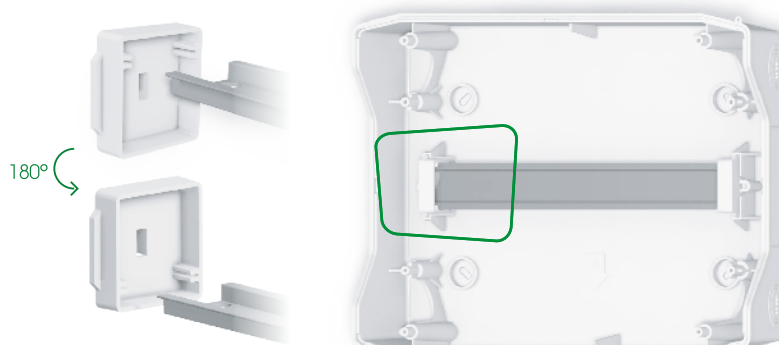
FACILIDADE DE INSTALAÇÃO

- ① **Pré-rasgos com identificação métrica** nas laterais e topos para passagem dos cabos
- ② **Identificação das distâncias entre furos**, na parte posterior, para fixação da caixa à parede



CALHA REGULÁVEL

- **Calha DIN regulável** em profundidade (cód. +60112, +60212 e +60312)



ACESSIBILIDADE

- **Laterais recortadas** para fácil acessibilidade e manuseamento

BARRAMENTOS ISOLADOS

- **Barramentos isolados** Neutro e Terra, com cores identificativas (códigos +60112, +60212 e +60312)
- Fabricados em **ABS + Policarbonato + Fibra de Vidro**



KIT DE INSTALAÇÃO

- Máscaras para módulos vazios; Capas de protecção dos parafusos de fixação (Classe II); Kit de fixação da caixa (buchas e parafusos); Etiquetas de marcação de circuitos; Instruções gerais



QUADRO IP65
4 a 36 MD

SALIENTE (EXT)



- ✓ 4, 8, 12, 24 e 36 módulos
- ✓ Classe II de Isolamento
- ✓ Aplicação saliente (EXT)
- ✓ Porta em policarbonato transparente
- ✓ RAL 7035
- ✓ IP65 / IK08



CÓDIGO	DESIGNAÇÃO	DIMENSÃO L x A x P
+60104	QUADRO (1x4) 4md IP65 EXT	128x201x120
+60108	QUADRO (1x8) 8md IP65 EXT	202x201x120
+60112	QUADRO (1x12) 12md IP65 EXT	319x256x144
+60212	QUADRO (2x12) 24md IP65 EXT	319x384x144
+60312	QUADRO (3x12) 36md IP65 EXT	319x535x144

+60104

Leitura do Código

+60 - Código principal da série Mondego

1 - Número de rasgos (calhas)

04 - Número de módulos por rasgo



BUCINS CÔNICOS

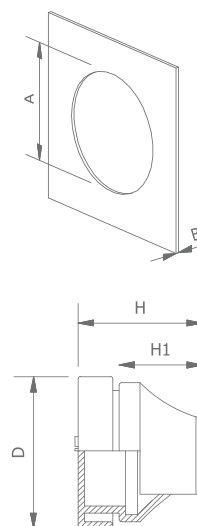


BUCINS PLANOS

- ✓ IP67
- ✓ Indicados para aplicações salientes
- ✓ Funcionam como tampa obturadora antes da instalação dos cabos
- ✓ Suportam vibrações
- ✓ Instalação rápida e fácil
- ✓ Aplicação sem ferramentas
- ✓ Livre de Halogéneos

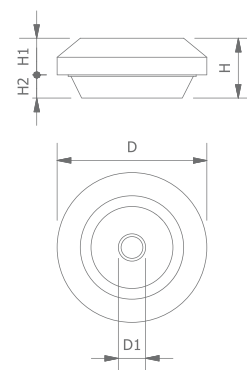
BUCINS CÔNICOS

CÓDIGO	DESIGNAÇÃO	A (mm)	B (mm)	D (mm)	H (mm)	H1 (mm)	CABO/TUBO Ø (mm)	QT. EMB
+61116	BUCIM CÔNICO M16	16,5	1 - 4	21	17,7	11	5 - 9	5
+61120	BUCIM CÔNICO M20	20,5	1 - 4	25,5	20	13,4	8 - 13	5
+61125	BUCIM CÔNICO M25	25,5	1 - 4	30,5	21,3	15,3	11 - 17	5
+61132	BUCIM CÔNICO M32	32,5	1 - 4	38,5	24,6	18,6	15 - 20	2
+61140	BUCIM CÔNICO M40	40,5	1 - 4	48,5	29,5	21,7	19 - 28	2
+61150	BUCIM CÔNICO M50	50,5	1 - 4	60,5	34,8	25	27 - 35	2



BUCINS PLANOS

CÓDIGO	DESIGNAÇÃO	A (mm)	B (mm)	D* (mm)	D1 (mm)	H (mm)	H1 (mm)	H2* (mm)	CABO/TUBO Ø (mm)	QT. EMB
+61216	BUCIM PLANO M16	16,5	0,5 - 3	23,5	4	11	6,75	1 - 4	5 - 10	5
+61220	BUCIM PLANO M20	20,5	0,5 - 3	27,5	5	11	6,75	1 - 4	6 - 13	5
+61225	BUCIM PLANO M25	25,5	0,5 - 3,5	32,5	7	11	6,75	1 - 4	8 - 17	5
+61232	BUCIM PLANO M32	32,5	0,5 - 4,5	39,5	11	11	6,75	1 - 4	12 - 24	2



* Variável dependendo da espessura do material a instalar.

FECHADURA

CÓDIGO	DESIGNAÇÃO
+61310	FECHADURA C/ CHAVE MONDEGO

