



safetymax[®] PRO

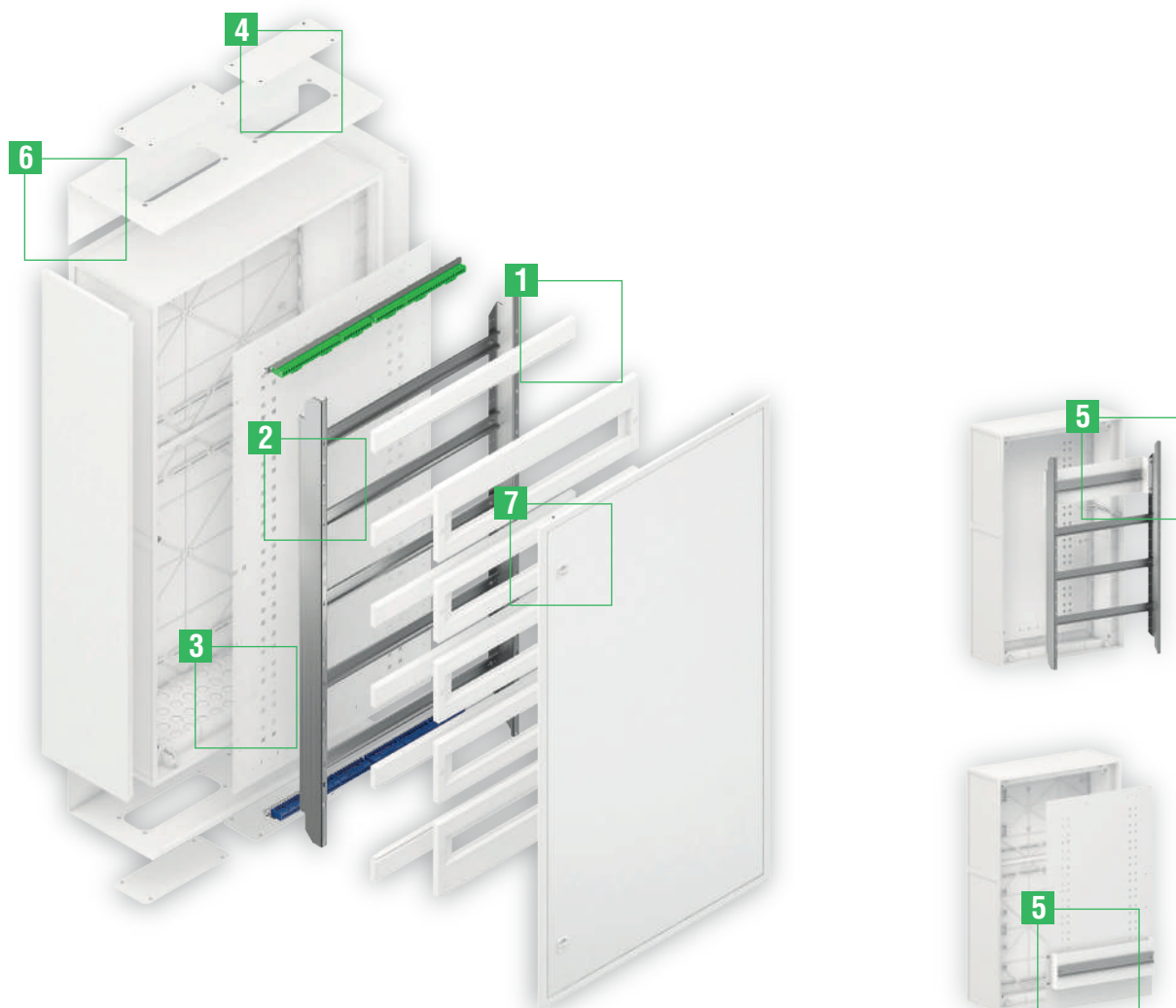
Nueva gama de Cajas de Distribución
para instalaciones más exigentes



Quitérios®



- 06** CAJAS DISTRIBUCIÓN P125 Y P200 - 80 A 129MD EMP
- 07** CAJAS DISTRIBUCIÓN P125 Y P200 - 80 A 129MD SUP
- 08** ACCESORIOS
- 12** ESPECIFICACIONES TÉCNICAS



- ✓ Resultado de la colaboración con Profesionales dedicados a la electrificación de cajas electricas, la nueva gama **SafetymaxPro**, fue desarrollada con el objetivo de **mejorar la funcionalidad y flexibilidad en la electrificación de las Cajas de Distribución**.
- ✓ Con **espaciadores y carril DIN estratégicamente perforado**, que permite **variar la distancia entre los carriles DIN**, las soluciones **SafetymaxPro** ofrecen una **mayor diversidad de configuraciones**.
- ✓ La gama **SafetymaxPro** permite la instalación de la aparamenta modular hasta **160A**.

INTERPRETACIÓN DEL CÓDIGO

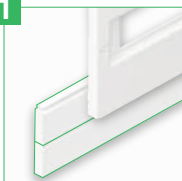
+ 4 2 4 3 0

Codigo principal de la série **SafetymaxPro**

Aplicación: 4 = empotrar; 5 = superficie

Profundidad de la caja: 0 = 125 mm; 2 = 200 mm

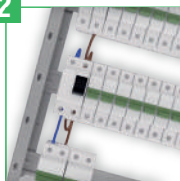
1



Distancia entre carril DIN

Obtenga la **distancia necesaria entre carriles DIN**, uniendo los espaciadores a las tapas de los módulos o agrupándolos entre sí.

2



Chasis amovible y perforado

Posibilitando la **electrificación con el chasis afuera de la caja** y el **montaje de los carriles DIN y las tapas en varias posiciones**.

3



Fundo metalico perforado

Para **fijación de los embarrados, caballetes y carril DIN**.

4



Pasaje de los cables

Caja P200 superficie con **pre-cortes en la parte superior y inferior, para la fijación de los pasacables** (cód. 00223010; 00223014 y 00223018), facilitando el pasaje y garantizando la correcta estanquidad de los cables.

5



Caballetes

Para instalar los **equipos de diferentes profundidades** utilice los **caballetes** para fijar al chasis o al fundo metalico (cód. 0029434; 0029435).

6



Refuerzo metalico

Caja para aplicación a superficie (SUP), fabricada con **Refuerzo de la Resistencia Mecánica (RRM)** constituida por cinco piezas independientes en **aluminio**.

7



Resistencia y armonía estética

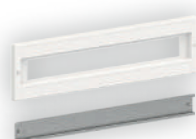
Aro recto y puerta en aluminio lacado a blanco y **cerradura plana**.

Revestimiento en polvo termoendurecible con resinas poliéster, garantizando una **elevada resistencia en ambientes más agresivos**.



Unión de cajas

Accesorio para unir las cajas de aplicación empotrada (cód. 00225) y superficie (cód. 00226).



Aumente el número de módulos

Substitua los espaciadores por el **kit de tapas de 20 o 24 módulos** (cód. 0029444; 0029445).



Kit de Instalación

Incluye embarrados aislados, tornillos de fijación, tapa módulos; porta etiquetas; porta documentos A5; etiquetas de marcación de los circuitos.

APLICACIÓN EMPOTRADA (EMP)



- ✓ Cajas de Distribución de **80, 96, 100 y 120 módulos**
- ✓ Incluyen **6 espaciadores**
- ✓ Profundidades de **125mm y 200mm**
- ✓ Cajas para **aplicación empotrada (EMP)** con el aro de remate
- ✓ **Clase II de Aislamiento**
- ✓ **IP54 y IK09**



CÓDIGO	DESIGNACIÓN	DIMENSIÓN L x A x P
+42430	CAJA DISTRIBUCIÓN PRO (4x20) 80md P125 EMP	475x875x125
+42432	CAJA DISTRIBUCIÓN PRO (4x20) 80md P200 EMP	475x875x200



CÓDIGO	DESIGNACIÓN	DIMENSIÓN L x A x P
+42450	CAJA DISTRIBUCIÓN PRO (4x24) 96md P125 EMP	550x875x125
+42452	CAJA DISTRIBUCIÓN PRO (4x24) 96md P200 EMP	550x875x200



CÓDIGO	DESIGNACIÓN	DIMENSIÓN L x A x P
+42460	CAJA DISTRIBUCIÓN PRO (5x20) 100md P125 EMP	475x1000x125
+42462	CAJA DISTRIBUCIÓN PRO (5x20) 100md P200 EMP	475x1000x200



CÓDIGO	DESIGNACIÓN	DIMENSIÓN L x A x P
+42470	CAJA DISTRIBUCIÓN PRO (5x24) 120md P125 EMP	550x1000x125
+42472	CAJA DISTRIBUCIÓN PRO (5x24) 120md P200 EMP	550x1000x200



- ✓ Cajas de Distribución de **80, 96, 100 y 120 módulos**
- ✓ Incluyen **6 espaciadores**
- ✓ Profundidades de **125mm y 200mm**
- ✓ Cajas para aplicación a **superficie (SUP)**, fabricadas **con revestimiento en aluminio - Refuerzo de la Resistencia Mecánica (RRM)**
- ✓ **Clase II de Aislamiento**
- ✓ **IP54 y IK09**

CÓDIGO	DESIGNACIÓN	DIMENSIÓN L x A x P
+42530	CAJA DISTRIBUCIÓN PRO (4x20) 80md P125 SUP	475x875x125
+42532	CAJA DISTRIBUCIÓN PRO (4x20) 80md P200 SUP	475x875x200



CÓDIGO	DESIGNACIÓN	DIMENSIÓN L x A x P
+42550	CAJA DISTRIBUCIÓN PRO (4x24) 96md P125 SUP	550x875x125
+42552	CAJA DISTRIBUCIÓN PRO (4x24) 96md P200 SUP	550x875x200



CÓDIGO	DESIGNACIÓN	DIMENSIÓN L x A x P
+42560	CAJA DISTRIBUCIÓN PRO (5x20) 100md P125 SUP	475x1000x125
+42562	CAJA DISTRIBUCIÓN PRO (5x20) 100md P200 SUP	475x1000x200



CÓDIGO	DESIGNACIÓN	DIMENSIÓN L x A x P
+42570	CAJA DISTRIBUCIÓN PRO (5x24) 120md P125 SUP	550x1000x125
+42572	CAJA DISTRIBUCIÓN PRO (5x24) 120md P200 SUP	550x1000x200





CÓDIGO	DESIGNACIÓN
0029434	CABALLETE C/ CARRIL DIN SFT_PRO L475 P200mm
0029435	CABALLETE C/ CARRIL DIN SFT_PRO L550 P200mm



CÓDIGO	DESIGNACIÓN
0029444	KIT TAPA C + CARRIL DIN 20MD SFT_PRO L475
0029445	KIT TAPA C + CARRIL DIN 24MD SFT_PRO L550



CÓDIGO	DESIGNACIÓN	CABLE Ø	L x P
00223010	PLACA PASACABLES IP65 6 ENT	2 x (24-54mm) 1 x (30-59mm) 3 x (6-14mm)	214 x 88



00223014	PLACA PASACABLES IP55 17 ENT	9 x (18-30 / 10-14mm) 4 x (10-15mm) 4 x (5-10mm)	214 x 88
-----------------	------------------------------	--	----------



00223018	PLACA PASACABLES IP65 35 ENT	1 x (17-32mm) 2 x (12-18mm) 16 x (10-14mm) 12 x (7-12mm) 4 x (6-10mm)	214 x 88
-----------------	------------------------------	---	----------

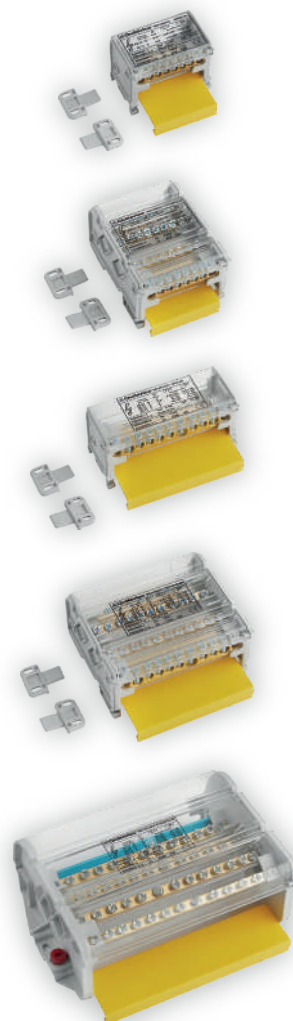
CÓDIGO	DESIGNACIÓN	QT. EMB
00223216	PRENSAESTOPAS C/ TUERCA M16 LARGO 15mm	5
00223220	PRENSAESTOPAS C/ TUERCA M20 LARGO 15mm	5
00223225	PRENSAESTOPAS C/ TUERCA M25 LARGO 15mm	5
00223232	PRENSAESTOPAS C/ TUERCA M32 LARGO 15mm	5
00223240	PRENSAESTOPAS C/ TUERCA M40 LARGO 18mm	2
00223250	PRENSAESTOPAS C/ TUERCA M50 LARGO 18mm	2
00223263	PRENSAESTOPAS C/ TUERCA M63 LARGO 18mm	2

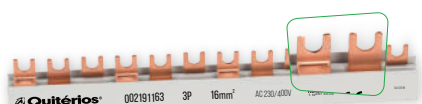
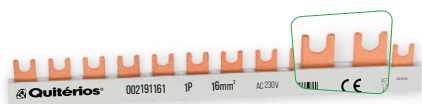
INTERPRETACIÓN DEL CÓDIGO **002232,16**
 Código principal del producto
 Métrique: ex: 16= M16; 20= M20



CÓDIGO	DESIGNACIÓN	In	CAP. LIGAÇÃO	QT. EMB
002180632	REPARTIDOR MODULAR 2P 63A	63A	6 x Ø5,3 2 x Ø6	4
002180634	REPARTIDOR MODULAR 4P 63A	63A	6 x Ø5,3 2 x Ø6	2
002181252	REPARTIDOR MODULAR 2P 125A	125A	6 x Ø6 2 x Ø7 2 x Ø8 1 x Ø9	2
002181254	REPARTIDOR MODULAR 4P 125A	125A	6 x Ø6 2 x Ø7 2 x Ø8 1 x Ø9	2
002181604	REPARTIDOR MODULAR 4P 160A	160A	8 x Ø7 2 x Ø8 2 x Ø9 1 x Ø12	1

INTERPRETACIÓN DEL CÓDIGO **00218,063,2**
 Código principal del producto
 Intensidad Nominal: 063 = 63A; 125 = 125A; 160 = 160A
 Número de Polos

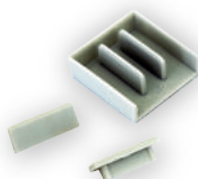




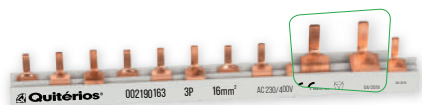
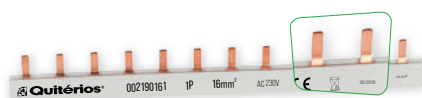
CÓDIGO	DESIGNACIÓN	In	QT. EMB
002191161	PUENTE DE UNIÓN DE HORQUILLA 1P 16mm ²	80A	10
002191163	PUENTE DE UNIÓN DE HORQUILLA 3P 16mm ²	80A	10

INTERPRETACIÓN DEL CÓDIGO 002191161

Código principal do artigo — 002191161
 Tipo de ligação: 0 = pontage; 1 = fourche — 1
 Capacidade de ligação — 16
 Número de pólos — 1



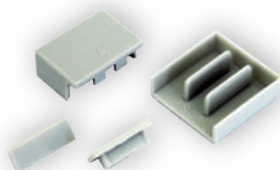
CÓDIGO	DESIGNACIÓN	QT. EMB
00219434	TAPA P/ PUENTE DE UNIÓN DE HORQUILLA 1P 16mm ²	10
00219438	TAPA P/ PUENTE DE UNIÓN DE HORQUILLA 3P 10/16mm ²	10



CÓDIGO	DESIGNACIÓN	In	QT. EMB
002190161	PUENTE DE UNIÓN DE LENGUETA 1P 16mm ²	100A	10
002190163	PUENTE DE UNIÓN DE LENGUETA 3P 16mm ²	100A	10

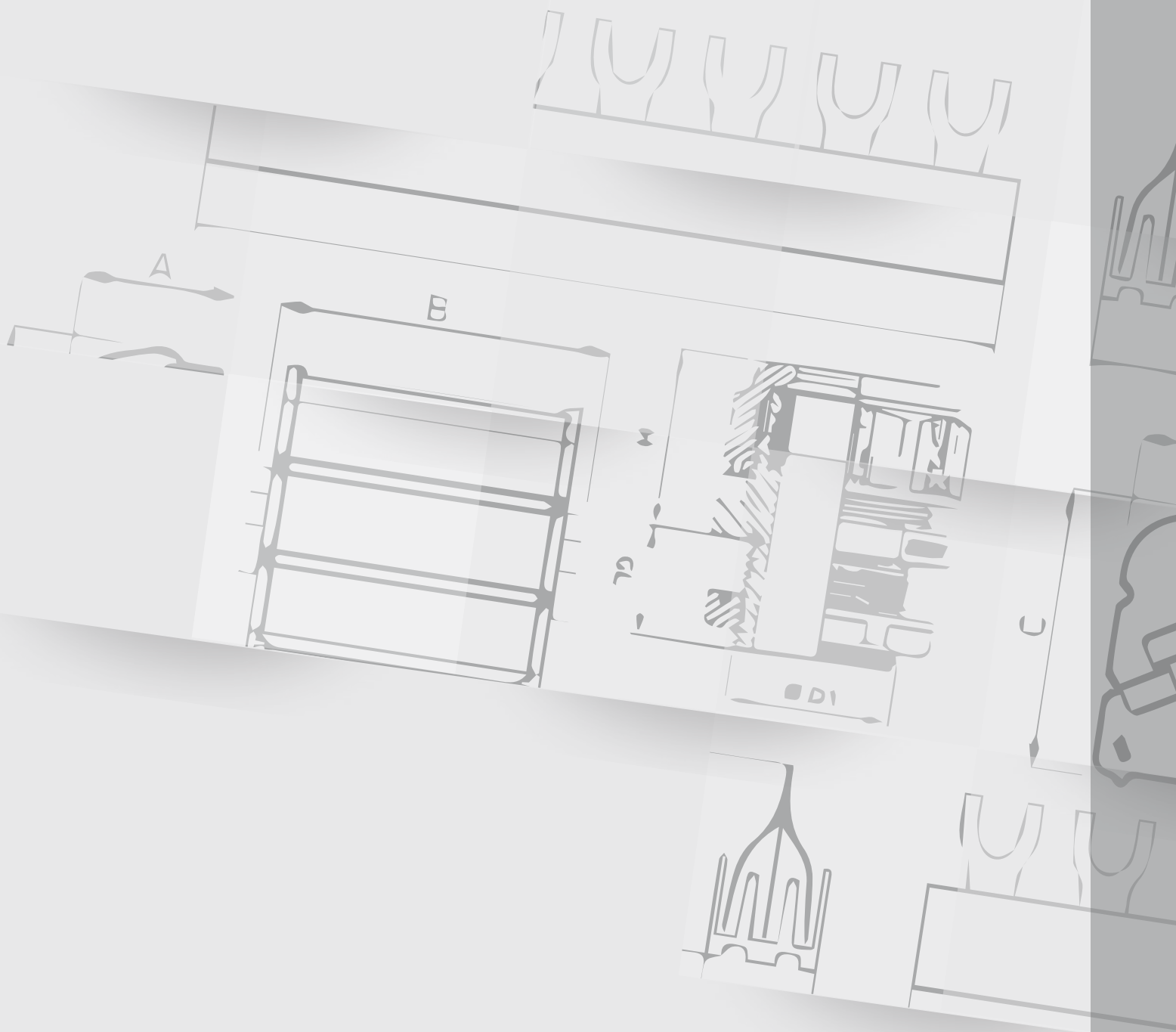
INTERPRETACIÓN DEL CÓDIGO 002190161

Código principal do artigo — 002190161
 Tipo de ligação: 0 = pontage; 1 = fourche — 1
 Capacidade de ligação — 16
 Número de pólos — 1



CÓDIGO	DESIGNACIÓN	QT. EMB
00219410	TAPA P/ PUENTE DE UNIÓN DE LENGUETA 1P 16mm ²	10
00219418	TAPA P/ PUENTE DE UNIÓN DE LENGUETA 3P 16mm ²	10

ESPECIFICACIONES TÉCNICAS



ESPECIFICACIONES TÉCNICAS

CAJAS DE DISTRIBUCIÓN P125 / P200

• DOCUMENTACIÓN LEGAL, REGULAMENTAR Y NORMATIVA APLICABLE

DIRECTIVA DE BAJA TENSION 2014/35/CE

EN 62208 - Envoltentes vacíos para conjuntos de aparamenta de baja tensión - Reglas generales (IEC 62208)

Características Técnicas

- Envoltente normalizado Clase II de Aislamiento para instalación de aparamenta eléctrica de Baja. Tensión, con caja base en poliestireno y aro y puerta en aluminio lacado a blanco.
- Previstos para instalar en el interior de la instalación de utilización, en locales de pasaje accesibles a personas no cualificadas, y en paredes no combustibles.
- Disponibles para aplicación empotrada (EMP) y superficie (SUP).
- Disponibles en las profundidades 125 y 200mm.

- Chasis amovible con carriles DIN para instalación directa de aparamenta.
- Permite la incorporación de diferentes marcas de aparamenta eléctrica.
- Dispone de tapas individuales por fila de módulos.
- Embarrados de Tierra y Neutro aislados suministrados con el envoltente y fijos en el soporte en la parte superior y inferior, para facilitar la accesibilidad.
- Etiquetas de identificación de circuitos incluidas en el producto.
- La solución con Refuerzo de la Resistencia Mecánica (RRM) es constituida por caja interior en plástico - asegurando la Clase II de Aislamiento - refuerzo exterior, marco y puerta en aluminio.
- La unión de envoltentes SafetymaxPro es posible a través de la utilización de los accesorios de unión de cajas empotradas o superficie, permitiendo así obtener diferentes soluciones para diversas aplicaciones.

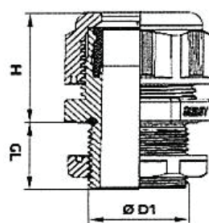
CÓD. P125	+42430	+42450	+42460	+42470	+42530	+42550	+42560	+42570
Nº Mod.	4x20	4x24	5x20	5x24	4x20	4x24	5x20	5x24
P_{de} (W) - 30K	71	81	79	89	82	95	92	116
N	2x10F+2x23F	3x10F+2x23F	3x10F+2x23F	3x10F+3x23F	2x10F+2x23F	3x10F+2x23F	3x10F+2x23F	3x10F+2x23F
PE	3x23F	1x10F+3x23F	1x10F+3x23F	1x10F+4x23F	3x23F	1x10F+3x23F	1x10F+3x23F	1x10F+4x23F

CÓD. P200	+42432	+42452	+42462	+42472	+42532	+42552	+42562	+42572
Nº Mod.	4x20	4x24	5x20	5x24	4x20	4x24	5x20	5x24
P_{de} (W) - 30K	79	88	88	107	104	128	128	114
N	2x10F+2x23F	3x10F+2x23F	3x10F+2x23F	3x10F+3x23F	2x10F+2x23F	3x10F+2x23F	3x10F+2x23F	3x10F+2x23F
PE	3x23F	1x10F+3x23F	1x10F+3x23F	1x10F+4x23F	3x23F	1x10F+3x23F	1x10F+3x23F	1x10F+4x23F

ESPECIFICACIONES TÉCNICAS

PRENSAESTOPAS

CÓDIGO	DESIGNACIÓN	ROSCA Ø D1	>Ø< (mm)	H (mm)	GL (mm)	IP	 (mm)
00223216	PRENSAESTOPAS C/ TUERCA M16 LARGO 15mm	M16x1,5	4-8	22	15	IP68	19
00223220	PRENSAESTOPAS C/ TUERCA M20 LARGO 15mm	M20x1,5	6-12	27	15	IP68	22
00223225	PRENSAESTOPAS C/ TUERCA M25 LARGO 15mm	M25x1,5	13-18	31	15	IP68	33
00223232	PRENSAESTOPAS C/ TUERCA M32 LARGO 15mm	M32x1,5	18-25	39	15	IP68	42
00223240	PRENSAESTOPAS C/ TUERCA M40 LARGO 18mm	M40x1,5	22-32	48	18	IP68	53
00223250	PRENSAESTOPAS C/ TUERCA M50 LARGO 18mm	M50x1,5	32-38	49	18	IP68	60
00223263	PRENSAESTOPAS C/ TUERCA M63 LARGO 18mm	M63x1,5	37-44	49	18	IP68	65/68



CARACTERÍSTICAS

Materia-prima	PA6.6 Nylon (Polyamide 6.6) UL94-VD; Gris Excelente resistencia al desgaste; auto-lubricación; alta resistencia mecánica
Membrana de estanqueidad	NBR - Anillo de sellado de caucho con excelente resistencia. El caucho NBR no debe ser utilizado en locales con riesgo de temperatura superior a 80°C e no es resistente a solventes EPDM (caucho de etileno-propileno-dieno): resistencia excepcional al calor, al ozono y a la intemperie
Temperatura de trabajo	-40°C hasta 100°C estática, con calentamiento instantáneo hasta 120°C -20°C a 80°C en movimiento, con calentamiento instantáneo hasta 100°C

ESPECIFICACIONES TÉCNICAS

REPARTIDOR MODULAR

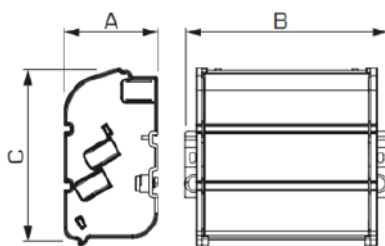
Repartidores modulares bipolar y tetrapolar de 63A, 125A y 160A.

Incluyen accesorios de fijación con cobertura aislante para los carriles DIN; barras conductoras con huecos descentrados para mayor facilidad en las conexiones; tornillos de acero galvanizado para cabezales mixtos.

Los repartidores modulares de 63A y 125A tienen accesorios de fijación de platino.

Los repartidores modulares de 160A tienen garras de ¼ de vuelta para la fijación al carril DIN.

CÓDIGO	DESIGNACIÓN	Un (V)	In (A)	Ipk (kA)	U imp (kV)	Icc (kA)	Nº Polos	Cap. Conexión	A mm	B mm	C mm
002180632	REPARTIDOR MODULAR 2P 63A	750	63A	20	8	10	2	6 x Ø5,3 2 x Ø6	45	68	47
002180634	REPARTIDOR MODULAR 4P 63A	750	63A	20	8	10	4	6 x Ø5,3 2 x Ø6	45	72	98
002181252	REPARTIDOR MODULAR 2P 125A	750	125A	22	8	11	2	6 x Ø6 2 x Ø7 2 x Ø8 1 x Ø9	45	105	47
002181254	REPARTIDOR MODULAR 4P 125A	750	125A	22	8	11	4	6 x Ø6 2 x Ø7 2 x Ø8 1 x Ø9	45	109	98
002181604	REPARTIDOR MODULAR 4P 160A	750	160A	24	8	12	4	8 x Ø7 2 x Ø8 2 x Ø9 1 x Ø12	70	186	136



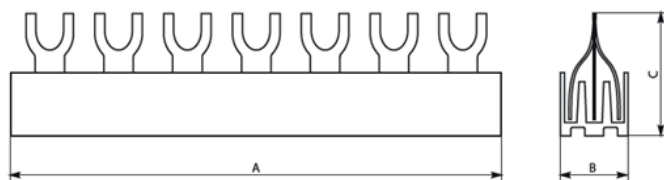
CARACTERÍSTICAS

Temperatura de utilización	-5°C à 85°C
Resistencia al calor	130°C
Barras conductoras	Latón
Tornillos	Acero galvanizado
Soporte aislante	Polycarbonato y poliamida
Auto extingible	850°C
Normas Aplicables	EN 60998-1; EN 60998-2-1
Directiva RoHS2	2011/65/EU RoHS2

ESPECIFICACIONES TÉCNICAS

PUENTES DE UNIÓN

CÓDIGO	DESIGNACIÓN	AMPERES (A)	DIMENSIONES			Nº MÓD.
			A	B	C	
002191161	PUENTE DE UNIÓN DE HORQUILLA 1P 16mm ²	80A	968	5	29	54
002191163	PUENTE DE UNIÓN DE HORQUILLA 3P 16mm ²		965	17	31	
002190161	PUENTE DE UNIÓN DE LENGUETA 1P 16mm ²	100A	1000	3,9	27	54
002190163	PUENTE DE UNIÓN DE LENGUETA 3P 16mm ²		1000	16,5	29,6	



CARACTERÍSTICAS

Materia-prima Perfil de aislamiento en PVC; Conductores en cobre CuM1E

Temperatura de trabajo Operación estable de - 20° a +60°

Tensión soportable de impulso Uimp 2,5 kV

Normas aplicables IEC 60947-7-1

Conéctese a la Calidad



SEDE
Rua da Fábrica, 33 · Portomar
3070-356 Mira · Portugal
tel. (+351) 231 480 480
fax (+351) 231 480 489

quiterios@quiterios.pt
www.quiterios.com

